



una iniciativa de

Índice

¿Qué es Enersoc?	3
Funcionalidades	7
Módulos extra	8
Tipos de usuario	9
Adaptativa	10

¿Qué es Enersoc?

Una Herramienta on-line para la Gestión Social de la Energía en los Hogares para ayudar a colectivos vulnerables a ahorrar en sus facturas de energía



Dirigida a:

- Técnicos sociales municipales y de ONG sociales
- Organizaciones de consumidores
- Personal y voluntarios de las organizaciones

¿Qué es Enersoc?

Desarrollada a partir de la experiencia de **Ecodes** adquirida desde 2013 ayudando a más de **5000 hogares en 50 provincias**



5000
hogares



Ahorro
medio del

25%

Conseguido con:

- Medidas de micro eficiencia energética
- Hábitos de consumo responsable
- Cambio de contratos para adecuarlos a las necesidades reales.

¿Cómo funciona y por qué es útil para mí?




enersoc

Enersoc te guía para realizar el **diagnóstico energético de las familias vulnerables** recopilando y registrando datos sobre la situación socio-económica de las familias, las condiciones y equipamiento de la vivienda, los consumos de energía y el tipo de contrato.

A partir de estos datos **Enersoc** genera de forma automática y personalizada un **informe con recomendaciones para reducir las facturas de energía**:

Hábitos de
consumo
eficiente

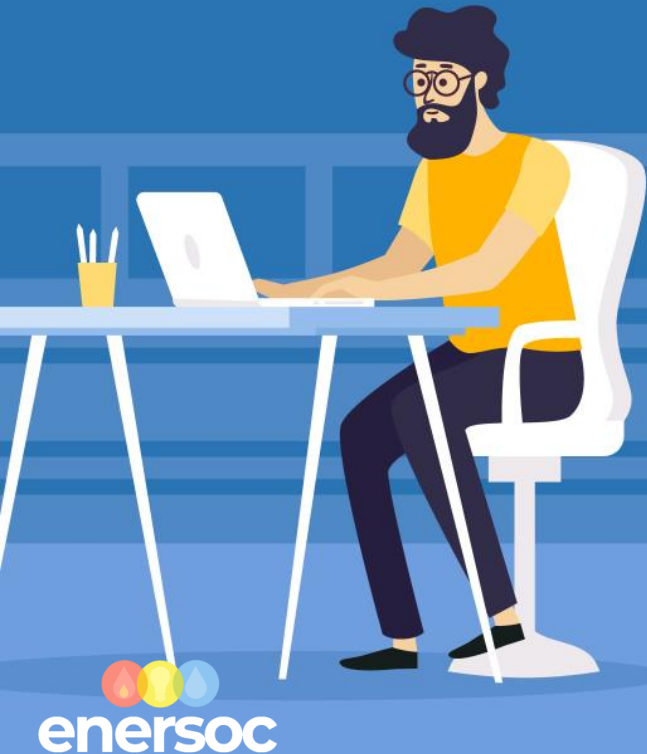
Optimización de
contratos de luz

Posibilidad de
solicitar el
Bono Social

Medidas de
micro-
eficiencia
energética

Puedes descargar el informe instantáneamente para imprimir y entregar a la familia o enviar por correo electrónico.

¿Cómo funciona y por qué es útil para mí?



1

Respondemos al cuestionario

Formado por preguntas sobre aspectos socio-económicos de la familia, estado de la vivienda, equipos y contratos energéticos

2

Informe de recomendaciones personalizado

Energoc genera un informe de recomendaciones personalizado de forma automática sobre hábitos de consumo eficientes, medidas de ahorro, optimización de contratos y Bono Social, todo personalizado con la imagen corporativa del cliente.

3

Valoración del ahorro potencial

Energoc calcula el ahorro económico potencial de cada caso, resultado de la aplicación de las recomendaciones incluidas en el informe.

4

Seguimiento

Energoc ofrece la posibilidad de realizar seguimiento de los casos atendidos, y de la aplicación de las recomendaciones dadas en el informe

Funcionalidades



Diagnóstico energético

de un hogar sin necesariamente tener conocimientos de energía



Informes personalizados

De forma automática para cada hogar con recomendaciones de: Hábitos y medidas de eficiencia energética y contratos



Bono Social

Valoración de si la persona puede disfrutar del bono social eléctrico y térmico.



Garantiza la confidencialidad

de los datos de las personas atendidas gracias al acceso con usuario y contraseña.



Registro y Seguimiento

de las personas atendidas para conocer las recomendaciones que se han implementado y detectar en las que necesitan apoyo.



Medición del impacto potencial y final

de las recomendaciones dadas por el informe



Descargar los datos para su análisis

de forma agregada y establecer indicadores para caracterizar la vulnerabilidad y pobreza energética en el municipio o región



Guardar archivos de cada caso

(fotos de la factura, fotos de la vivienda, etc.)

Módulos extra



Personalización

con logo y texto introductorio tanto en informe como en Enersoc



Mapa de casos

Geolocalización automática de los casos atendidos



Chat online de ayuda

Atención directa para resolución de dudas desde Enersoc



Gestión de medidas de ahorro

Gestión y seguimiento de entrega de kits y medidas de ahorro energético



Calendario de seguimiento

Calendario para la gestión de visitas, puntos de atención y seguimiento



Visualización de datos

Gráficas dinámicas con información sobre las respuestas de los casos atendidos en el proyecto



Curva de carga real

con informe de análisis de los datos de consumo real de cada caso atendido.

Tipos de usuarios



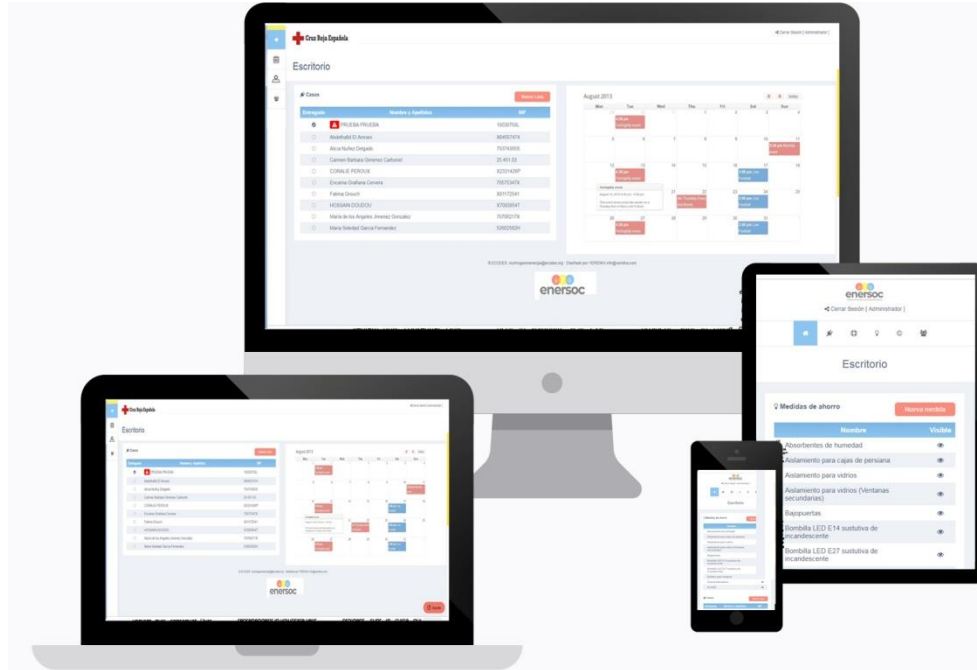
Gestor de proyecto



Usuario de proyecto

Acceso a casos atendidos	● A todos	● A los atendidos por el/ella
Kits de eficiencia energética	● Posibilidad de crearlos	● Posibilidad de signarlos
Mapa de casos	● Los de todos los casos	● Los casos atendidos
Calendario de seguimiento	● Los de todos los usuarios	● Solo el suyo
Documentos de ayuda	● Posibilidad de subirlos	● Acceso a la descarga
Descarga de los casos atendidos en CSV.	●	—
Visualización de gráficas dinámicas	● Todas las gráficas	● Una selección de ellas

Adaptativo



Enersoc

es adaptativo para que pueda utilizarse de forma cómoda desde cualquier dispositivo, tanto en atención presencial con un ordenador como en visitas a hogares mediante un teléfono móvil.

Opciones de contratación



Paquetes	nº de usuarios*	Coste anual	Coste anual/usuario	Descuento	Coste anual / hogar atendido**
Paquete 5 usuarios + 1 Gestor	5	450,00 €	90,00 €	-	1,73 €
Paquete 10 usuarios + 1 Gestor	10	780,00 €	78,00 €	15%	1,50 €
Paquete 25 usuarios + 2 Gestores	25	1.725,00 €	69,00 €	30%	1,32 €
Paquete 50 + 3 Gestores	50	2.850,00 €	57,00 €	58%	1,26 €

* Un usuario es la persona que usa la herramienta para atender a hogares

** Media de 1 hogar atendido por usuario a la semana durante un año

Para contratar paquetes de más usuarios, contacta con nosotros y te ofreceremos una solución a tu medida

Pruébalo gratis durante 30 días

Escribe a niunhogarsinenergia@ecodes.org

Retorno de la inversión



Invirtiendo 4 € por cada hogar

si la familia aplica los cambios de contrato y hábitos que recomienda ENERSOC

La entidad puede conseguir

ahorrar hasta 25 €

en el pago de facturas a ese hogar

Ahorros que pueden emplearse para ayudar a más hogares

maximizando el presupuesto destinado para el pago de facturas

Pregúntanos presupuesto ad hoc si necesitas apoyo adicional en:

- Horas extra de asistencia técnica
- Formación presencial en el uso de la herramienta y en Pobreza Energética
- Elaboración de informes de caracterización de pobreza energética y de resultados a partir de los datos recopilados
- Diseño y desarrollo de programas de Pobreza Energética: visitas a hogares, puntos de atención, programas de voluntariado, campañas de información y sensibilización formación a hogares, implementación de medidas de micro eficiencia energética

Escribe a niunhogarsinenergia@ecodes.org



una iniciativa de

ecodes
tiempo de actuar

**ni un hogar
sin energía**

Plaza San Bruno 9 1º Oficinas. CP 50001 Zaragoza (España)
Tfno. 976 29 82 82 email: niunhogarsinenergia@ecodes.org